

GeoHTML

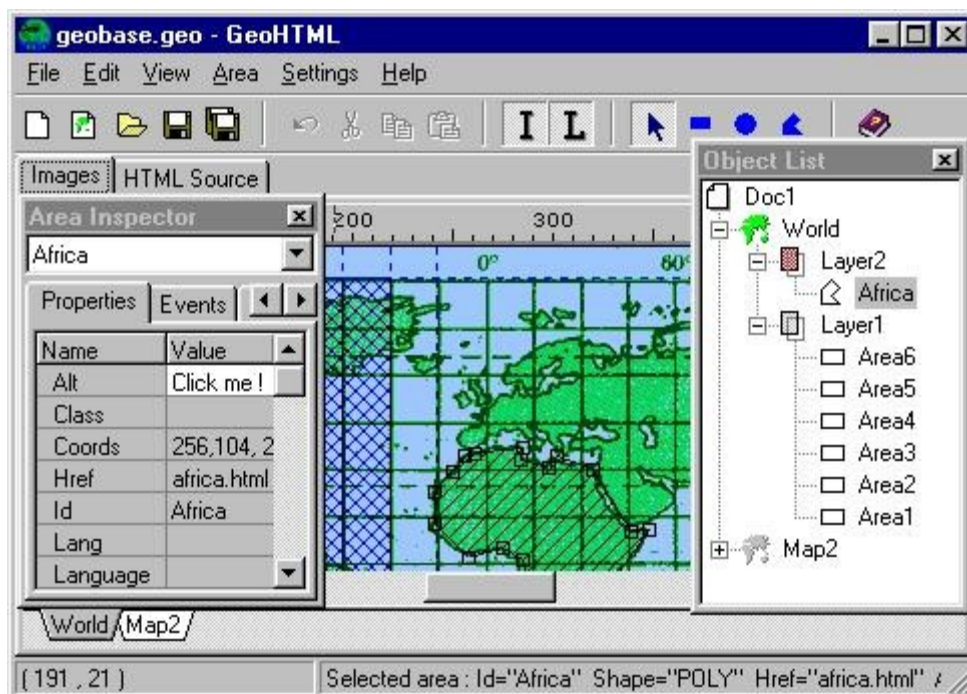
GeoHTML è un programma freeware che permette di costruire con gran facilità una mappa sensibile (**client-side image**) su qualunque immagine, trasformandola in un efficace sostituto di una mappa di navigazione testuale.

Il procedimento, nel suo complesso, è molto semplice: con gli strumenti Cerchio, Rettangolo o Poligono si contrassegnano sull'immagine le zone che ci interessano, ed il programma genera immediatamente il codice della mappa, visibile e copiabile nella finestra dell'*HTML Source* o esportabile, se lo desideriamo, in una singola pagina html.

Ma il programma non si limita a creare semplici mappe sensibili che spostano la navigazione in altre pagine con iperlink, come in altri software della stessa categoria: ad ogni area sensibile è possibile anche assegnare attributi dinamici come eventi OnMouseOver, OnMouseOut, OnFocus, OnBlur, OnClick e molti altri, che sono immediatamente configurabili e modificabili nel pannello dell'*Area Inspector*, sempre in primo piano durante la creazione della mappa.

Possiamo, inoltre, creare una mappa dalla struttura molto semplice o molto complessa, perchè **GeoHTML** dà la possibilità di creare, sulla stessa immagine, vari layer con relative aree sensibili, costruendo così una struttura con vari livelli di navigazione, la cui gerarchia è immediatamente identificabile, per nostra comodità, nella finestra della *Object List*, anch'essa sempre in primo piano. Per fare un esempio, su un'immagine di un planisfero potremo contrassegnare su un layer i continenti, su un altro layer le nazioni, su altri layer ancora le città importanti di ogni nazione.

In sintesi, quindi, possiamo dire che **GeoHTML**, nella sua semplicità d'uso e compattezza, risulta estremamente pratico e funzionale, fatto da apprezzare particolarmente in un programma freeware.



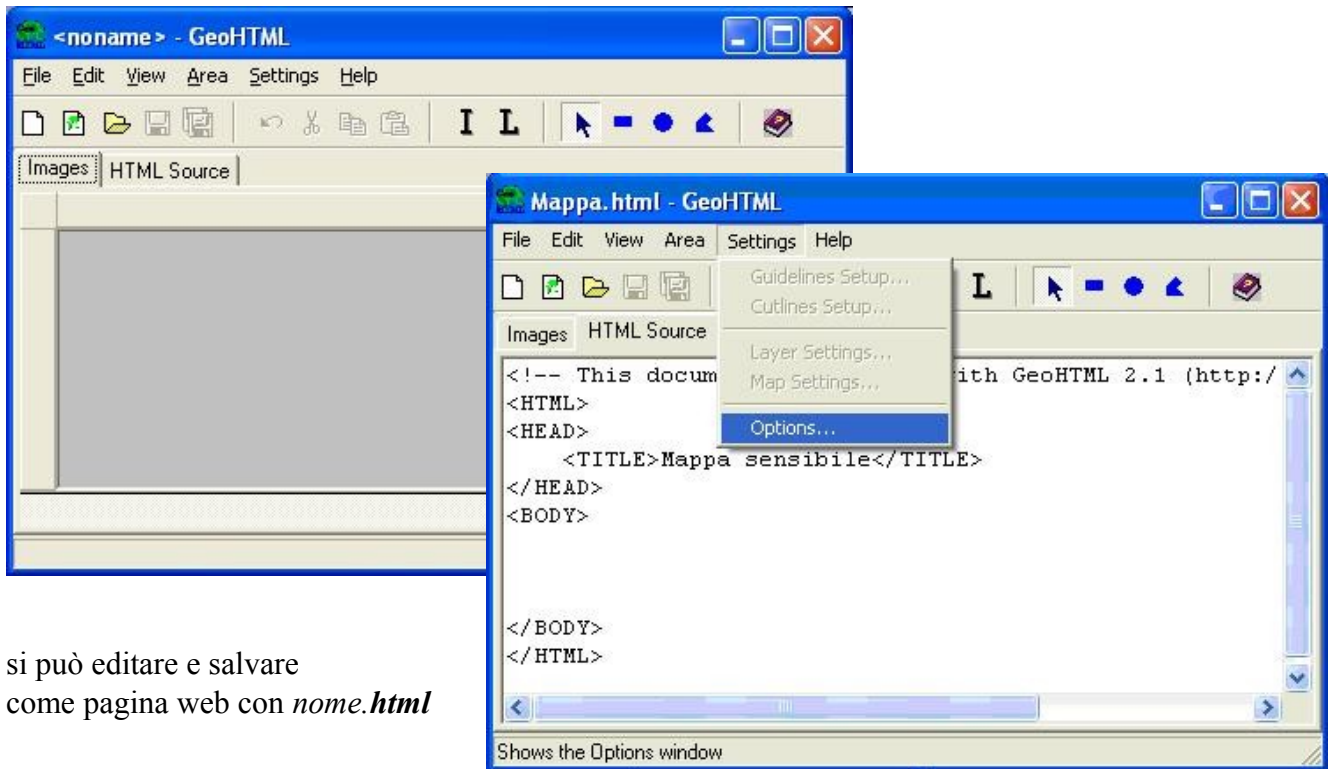
[download version 2.1](#) (release 20 March, 2000) [Windows 95/98/2000/NT](#)

Esempio d'uso

Al lancio dell'applicazione



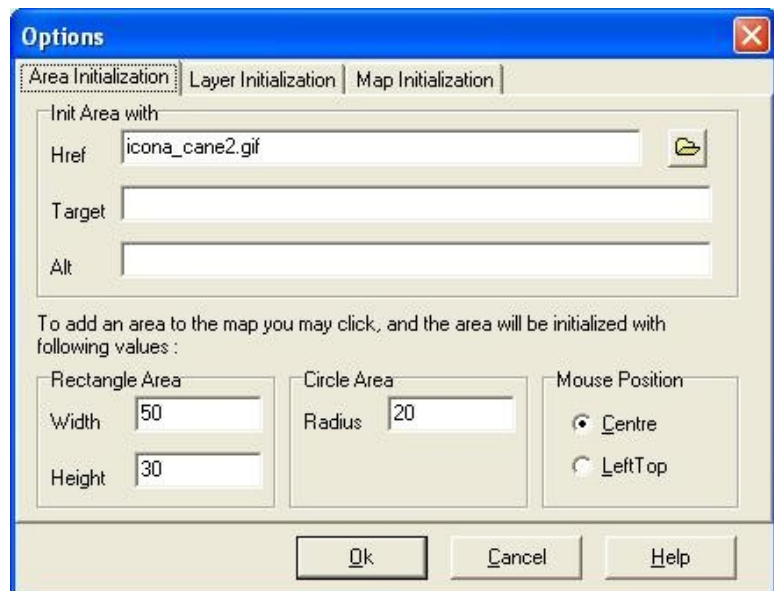
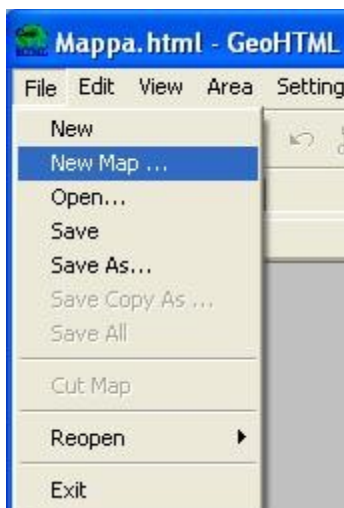
si apre un *new project*



si può editare e salvare
come pagina web con *nome.html*

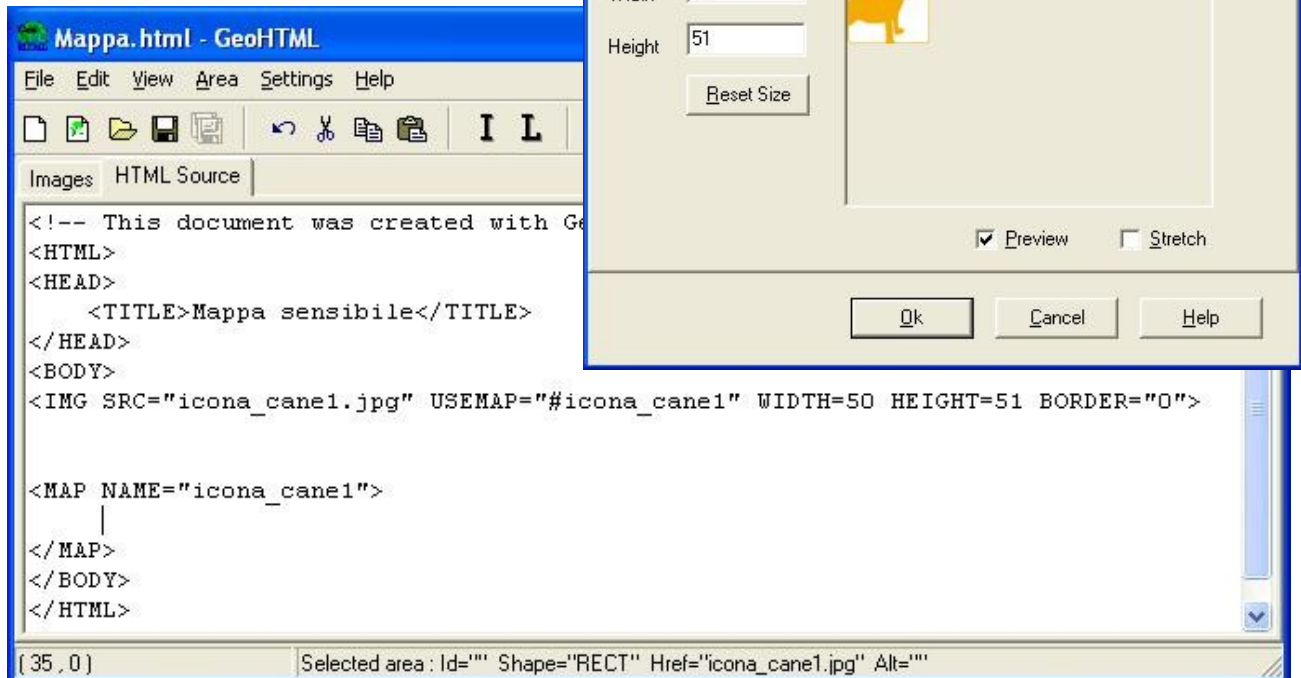
Si imposta tra le **Options**
l'inizializzazione dell'area
sensibile, scegliendo
il collegamento alla risorsa

Si seleziona **New Map ...**

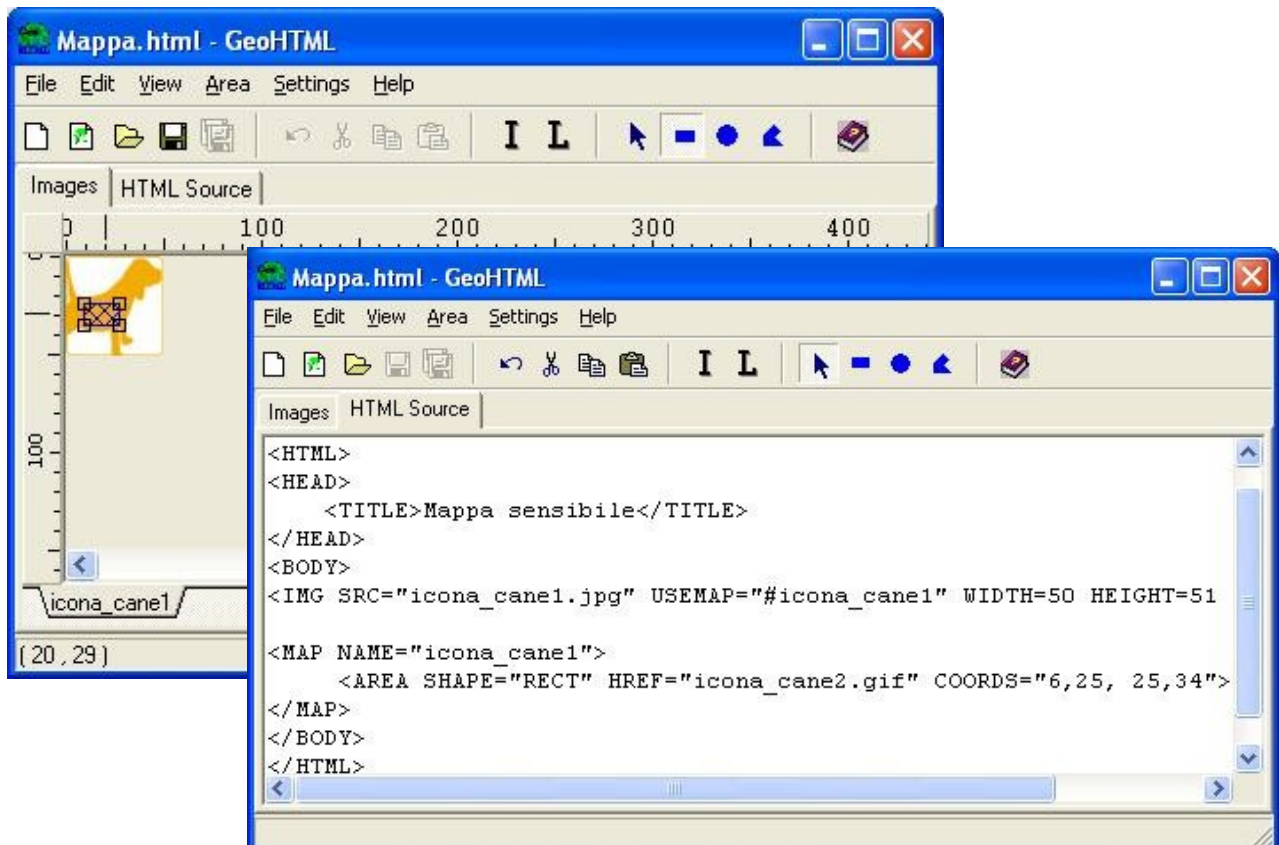


Scegliendo l'immagine da inserire

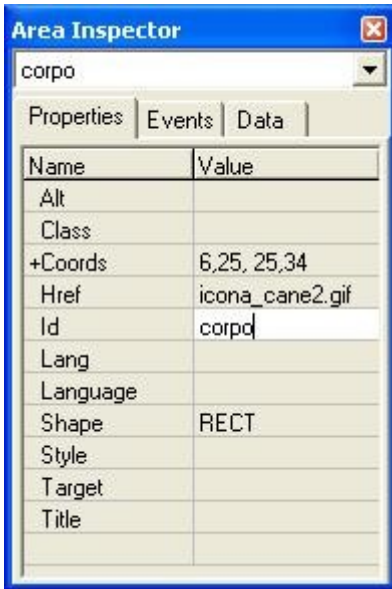
Automaticamente l'immagine è inserita nella pagina web con *mappatura* impostata



Si seleziona la forma (ad esempio rettangolare), si posiziona il mouse e si delimitano le dimensioni dell'area che si vuole sensibile.



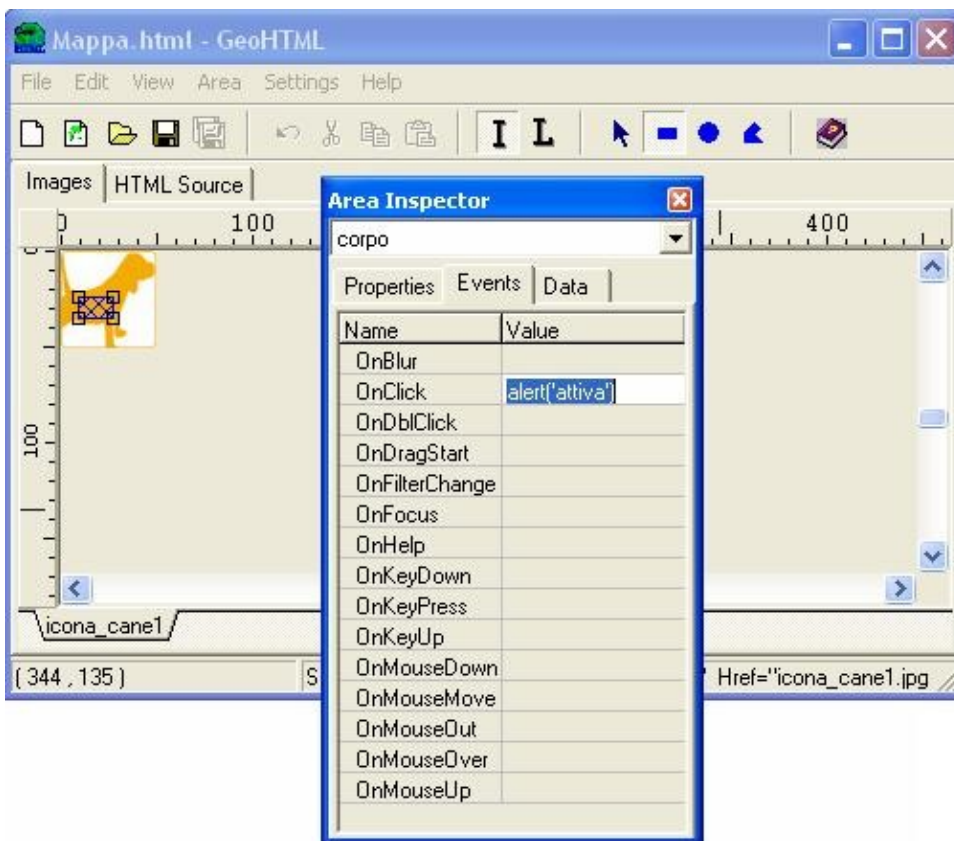
Si possono visualizzare, oltre all'immagine anche le finestre quali l'Area Inspector **I L** e l'Object List



Usando l'Area Inspector → Properties

si può dare un **nome identificativo** alla zona

Usando l'Object List si possono visualizzare anche diversi Layer



Usando l'Area Inspector → Events

all'area sensibile si può assegnare un attributo dinamico come l'evento **OnClick** ad esempio per aprire una finestra di dialogo (se i contenuti attivi non sono bloccati) quando si clicca sulla zona



e solo con OK aprire la risorsa linkata

